

平成28年1月5日より

耳鼻いんこう科 開設のお知らせ



耳

- 中耳炎
- 耳の痛み、かゆみ
- 耳鳴り • めまい

鼻

- アレルギー性鼻炎
- 花粉症 • 鼻出血
- 副鼻腔炎 (ちくのう症)

のど

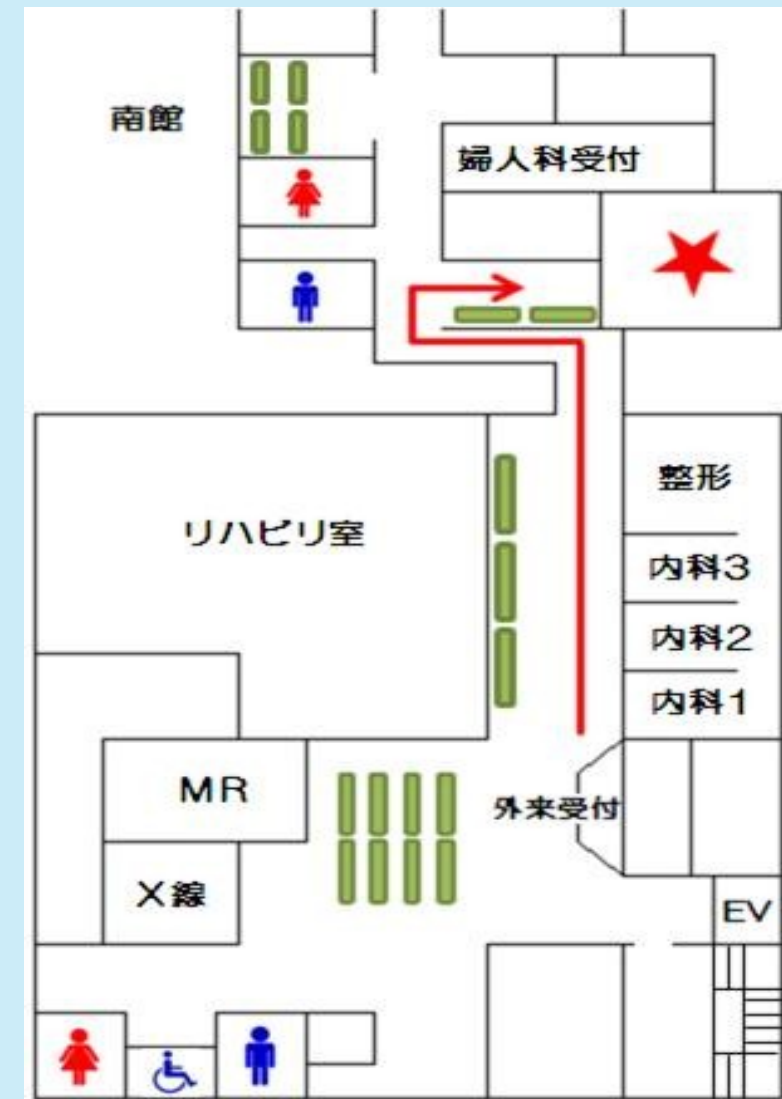
- のどの異物感
- いびき • 扁桃炎
- 味覚障害 • せき

その他の症状もご相談ください。

	月	火	水	木	金	土	日
午前 9:00~12:00	○	○	—	○	○	○	—
午後 14:00~16:00	—	—	—	●	—	—	—

●予約制

開設予定場所



●受付は新館2階ですTEL
(052) 752-1135

